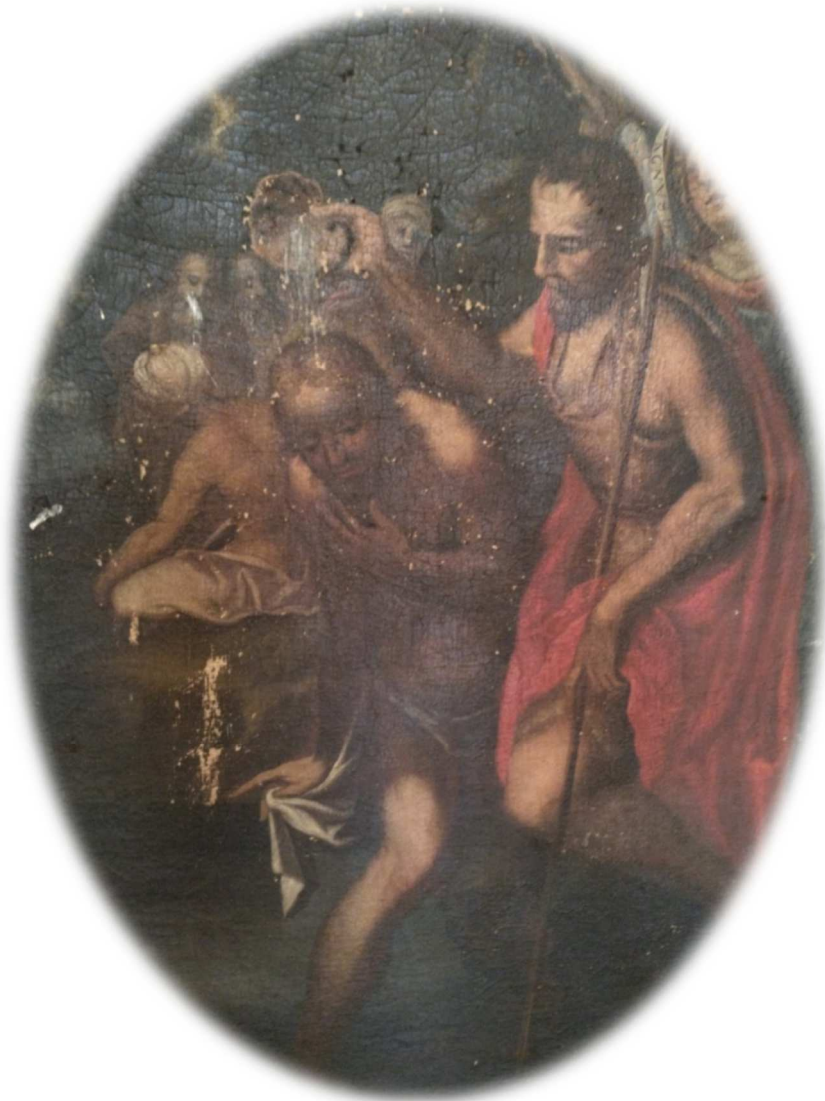


P A T E N G E S U C H T

..... „ALT“ – „SEHR WERTVOLL“ – „RENAISSANCE
DARSTELLUNG DER TAUFTE CHRISTI“ – NÖRDLICH
DER ALPEN GIBT ES WENIGE DARSTELLUNGEN IN
DIESER ART - EHEMALS IN DER MICHAELSKAPELLE
– IN DEN LETZTEN JAHREN VERGESSEN UND
VERSTAUBT, BZW. „ZURÜCKGEHOLT“

SUCHT DAS BILD MIT DER **TAUFE CHRISTI** JETZT
PATEN, WELCHE SICH SEINER ANNEHMEN!



**DAS BILD IST VOR DEM PFARRBÜRO IM WIDUM
AUSGESTELLT.**

DIE KOSTEN FÜR DIE RESTAURIERUNG EINES SOLCHEN GEMÄLDES IN DIESER GRÖSSE STEIGEN SCHNELL IN EINE HÖHE, DIE LEICHTER GEMEINSAM AUFGEBRACHT WERDEN KANN.

**BILD: ÖL AUF LEINWAND
VON GUTER QUALITÄT**

GRÖSSE: 200 X 128 CM

ZEIT: CA. 1650

**DARSTELLUNG:
ZUOBERST AUF EINER
WOLKENBANK
GOTTVATER, DER DIE
TAUBE DES HL. GEISTES
ZU SEINEM – EBEN VON
JOHANNES GETAUFT
WERDENDEN SOHN -
HERABSENDET**

**RAHMEN: SCHWARZER
HOLZRAHMEN MIT
VERGOLDETEM
AKANTHUS UND
FRUCHTBÜSCHELN
VERZIERT**



WIR BITTEN UM UNTERSTÜTZUNG, DAMIT WIR DIE SUMME ZUR ERHALTUNG DES BILDES AUFBRINGEN UND ES WIEDER IN UNSERER KIRCHE ZEIGEN KÖNNEN.

DIE NAMEN DER PATEN, WELCHE SICH AN DIESEN KOSTEN BETEILIGEN MÖCHTEN, KOMMEN IN EINE URKUNDE AUF DER RÜCKSEITE DES GEMÄLDES.